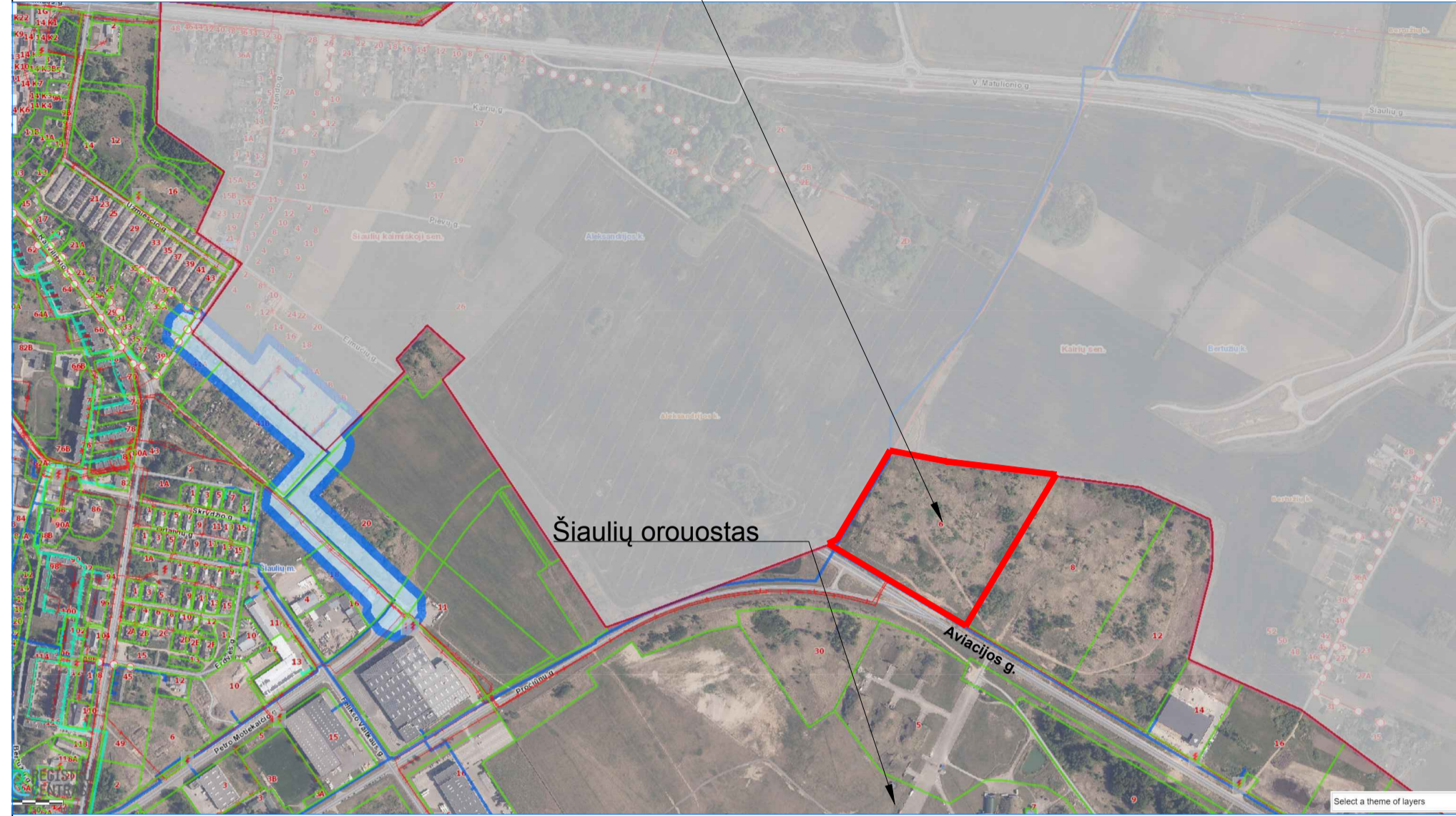
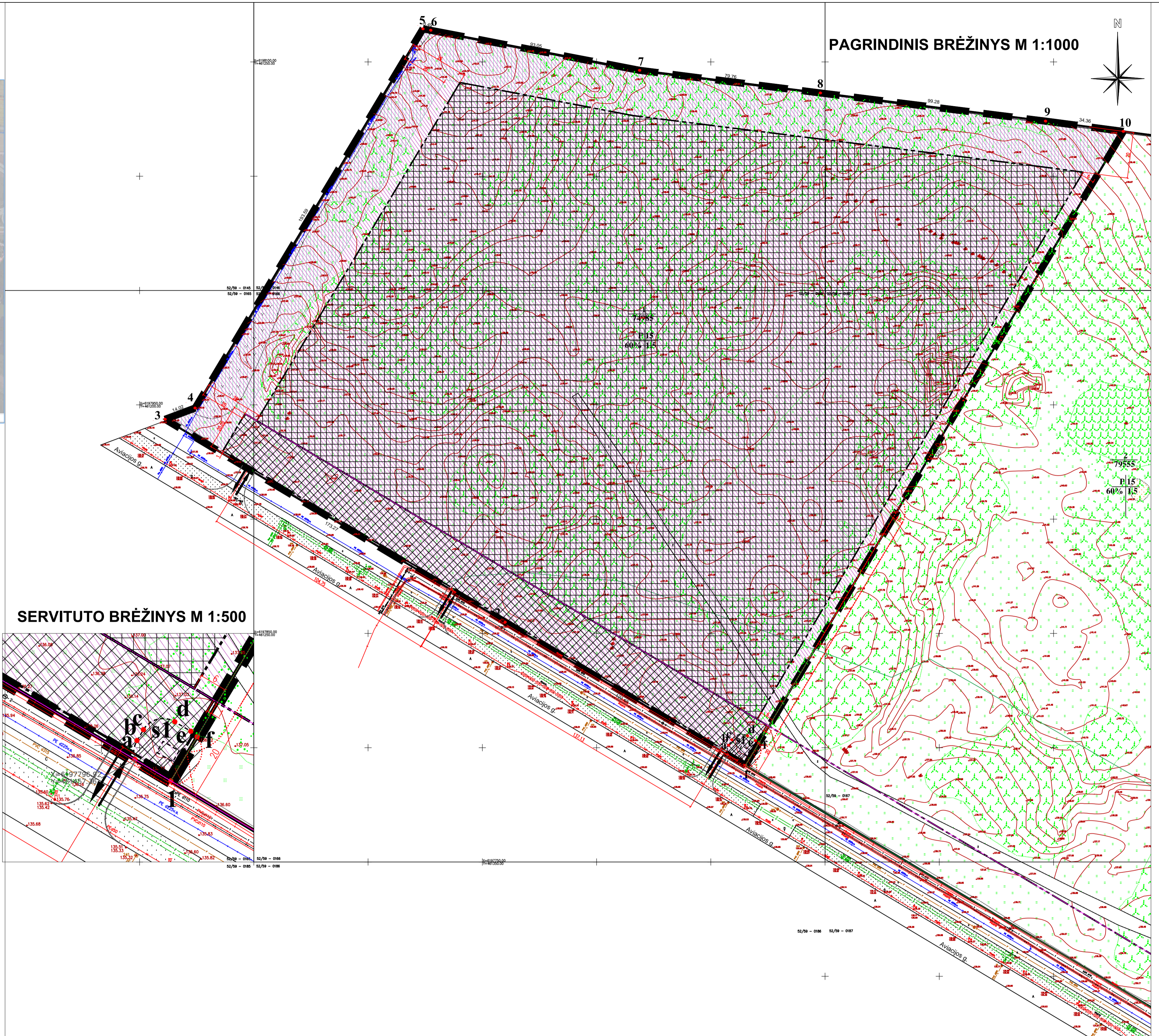
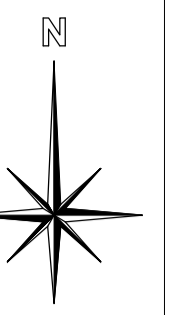


**SITUACIJOS SCHEMA
M 1:5000**

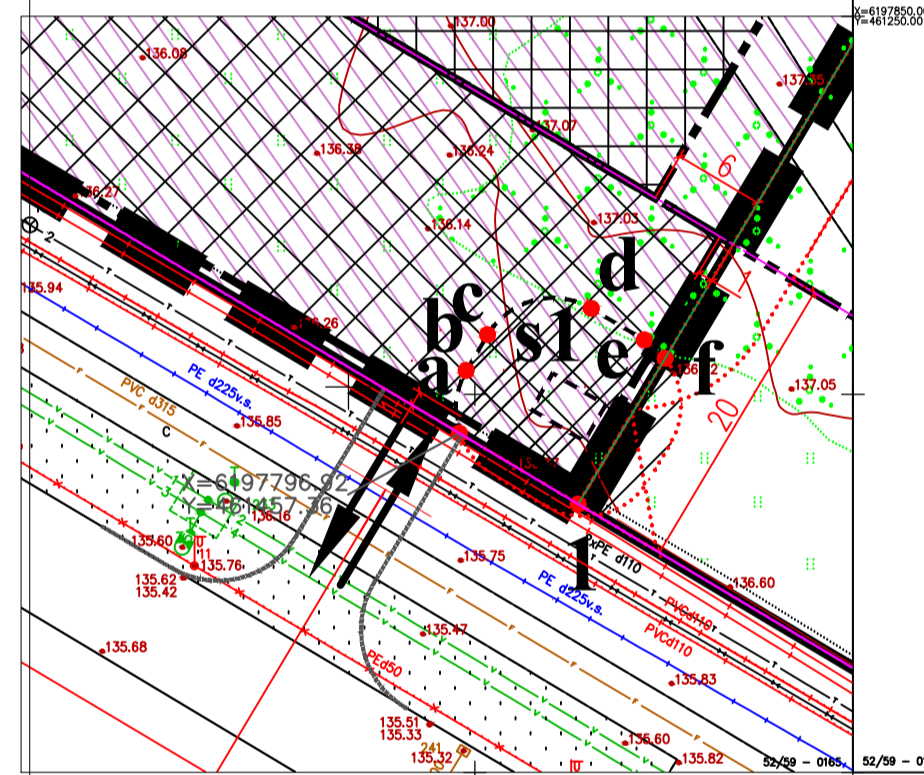
Koreguojama teritorija: sklypas Aviacijos 6



PAGRINDINIS BRĖŽINYS M 1:1000



SERVITUTO BRĖŽINYS M 1:500



TERITORIJŲ PLANAVIMO ERDVINIŲ DUOMENŲ SPECIFIKACIJA

TERITORIJŲ PLANAVIMO ERDVINIŲ DUOMENŲ SPECIFIKACIJA	BŪKAITINIS ERDVINIO OBJEKTO KODAS	ERDVINIO OBJEKTO KODAS	SPALVA
PAGRINDINĖ ŽEMĖ NAUDOJIMO PASKIRTIS - KITOS PASKIRTIES ŽEMĖ		KT	
TERITORIJŲ NAUDOJIMO TIPAS - PRAMONĖS IR SANDĖLIAVIMO TERITORIJOS		PR	
ŽEMĖS NAUDOJIMO BŪDAS - PRAMONĖS IR SANDĖLIAVIMO OBJEKTO TERITORIJOS	316	P	

SUTARTINIAI ŽENKLAI

PAVADINIMAS	GRAFINIS ŽYMĖJIMAS
KOREGUOJAMO DETALIOJO PLANO RIBA	—
PLANUOJAMOS TERITORIJOS RIBA	—
STATYBOS RIBA	—
STATYBOS ZONA	—
STATYBOS ZONA AUTOMOBILIŲ STOVĖJIMO AKŠTELĖMS IR KITIMS INŽINERINIAMS STATINIAMS	—
SERVITUTO ZONA	—
PLANUOJAMI ŽELDINIAI	—
ĮVAŽIAVIMAS-ĮSVAŽIAVIMAS, EISMO KRYPTIS	—
ESAMŲ SKLYPŲ RIBOS	—
LIETUVOS RESPUBLIKOS SPECIALIŲJŲ ŽEMĖS NAUDOJIMO SĄLYGŲ (STATYME NURODYTŲ TERITORIJŲ, KURIOSE TAKOMOS SPECIALIOSIOS ŽEMĖS NAUDOJIMO SĄLYGOS RIBA UŽ PLANUOJAMO SKLYPO RIBU	—

TERITORIJŲ NAUDOJIMO REGLAMENTAI:

II	m
1	2
3	4
a	b

1 - sklypo numeris;
m - sklypo plotas, m²;
1 - žemės naudojimo būdas (būdas);
2 - leistinas pastatų aukštis (metrais);
3 - leistinas žemės sklypo užstatymo tankis;
4 - leistinas žemės sklypo užstatymo intensyvumas;
a,b - papildomi teritorijos naudojimo reglamentai.

PASTABOS

- KOREGUOJAMAS INDUSTRIJINIO PARKO PRIE PROCIŲŲ GATVĖS ŠIAULIUOSE DETALUSIS PLANAS SPATVIRTINTAS ŠIAULIŲ MĖSTO SAVIVALDYBĖS TARYBOS 2005 M. RUGSĖJO 29 D. SPRENDIMU NR. T-322 DVIEJŲ JAMĖ SUFORMUOTŲ ŽEMĖS SKLYPŲ (AVIACIJOS G. 6, 8), O ŠIUO METU ESAMO ŽEMĖS SKLYPO - AVIACIJOS G. 6, ŠIAULIUOSE - RIBOSE STATINIO TECHNINIO PROJEKTO RENGIMO METU, KADANGI:
 - ŠIOJE TERITORIJOJE BUVO PARENGTAS ŽEMĖS SKLYPŲ AVIACIJOS G. 6, AVIACIJOS G. 8 IR AVIACIJOS G. 10, ŠIAULIUOSE, FORMAVIMO IR PERTVARKYMO PROJEKTAS, PATVIRTINTAS ŠIAULIŲ MĖSTO SAVIVALDYBĖS ADMINISTRACIJOS DIREKTORIAUS 2021 M. LIEPOS 20 D. ĮSAKYMU NR. A-1183, PROJEKTE ĮSITRŪKUSI SKLYPŲ (AVIACIJOS G. 6, 8, 10) BUVO SUFORMUOTI DU SKLYPAI - AVIACIJOS G. 6, AVIACIJOS G. 8;
 - ŽEMĖS SKLYPE AVIACIJOS G. 6, ŠIAULIUOSE, PROJEKTUOJAMAS GAMYBOS, PRAMONĖS PASKIRTIES PASTATAS;
 - ESAMAM KITOS PASKIRTIES ŽEMĖS SKLYPUI (AVIACIJOS G. 6, ŠIAULIUOSE), KURIO ESAMAS NAUDOJIMO BŪDAS - PRAMONĖS IR SANDĖLIAVIMO OBJEKTO TERITORIJOS, KOREGUOJAMA;
- STATYBOS ZONA IR RIBA;
- AUTOMOBILIŲ STOVĖJIMO VIETOS RIBOS;
- ĮVAŽIAVIMŲ ĮSVAŽIAVIMŲ SKAIČIUS IR VIETA;
- SERVITUTO (SKIRTO MODULINES TRANSFORMATORINES ĮRENGIMŲ) VIETA IR PLOTAS;
- DETALIOJO PLANO KOREGAVIMO GALIOJIMO RIBA SUTAMPA SU ŽEMĖS SKLYPO (AVIACIJOS G. 6 ŠIAULIUOSE) RIBOMIS;
- MATMENYS BRĖŽINJE NURODYTI METRAIS.

TERITORIJŲ NAUDOJIMO REGLAMENTŲ APRÁŠOMŲJŲ LENTELĖ

sklypo (jo dalies) Nr.	Sklypo (jo dalies) kampų koordinatės	sklypo (jo dalies) plotas, m²	teritorijos naudojimo tipas	pagrindinė žemės naudojimo paskirtis	Privalomieji teritorijos naudojimo reglamentai	Papildomi teritorijos naudojimo reglamentai									
						žemės sklypo naudojimo būdas	nuo žemės paviršiaus, m	aukštis, m	užstatymo tankis, %	užstatymo intensyvumas ar užstatymo tūrio tankis*	užstatymo tipas	priklausomųjų želdinių ir teritorijų dalys, %	pastatų aukštų skaičius	statinių paskirtys	servitutai, m2
1	1	619792.24 461465.21	PR (pagal Šiaulių miesto bendrojo plano koregavimą Lietuvos ekonominiame zonoje ir Šiaulių pramoniniame parke)	KT	P	15	-	60	1,5	ko pramonės ir infrastruktūros įmonių kompleksai (pagal Šiaulių miesto bendrojo plano koregavimą Lietuvos ekonominiame zonoje ir Šiaulių pramoniniame parke)	25 nuo neužstatytos teritorijos plotą pagal industrinio parko prie Procių gatvės detaliojo plano sprendinius	gamybos, pramonės paskirties statiniai, inžineriniai statiniai	s1 - 222 servitutas - teisė tiesti, aptarnauti, naudoti požemines, antžemines komunikacijas (tarnaujantis dalies) plane pažymėta taškais 1-a-b-c-d-e-f - 107 m2 (transformatorinės apsaugos zona)	Vandens tiekimo ir nuotekų, paviršinių nuotekų; tvarkymo infrastruktūros apsaugos zonos (III skyrius, dešimtas skirsnis) - 1.7322 ha; požeminio vandens vandenviečių apsaugos zonos (VI skyrius, vienuoliktasis skirsnis) - 7.4985 ha; skirstomųjų dujotiekų apsaugos zonos (III skyrius, šeštasis skirsnis) - 0.0394 ha; elektros tinkų apsaugos zonos (III skyrius, ketvirtasis skirsnis) - 0.1577 ha; aerodromo apsaugos zonos (III skyrius, pirmasis skirsnis) - 7.4985 ha; viešųjų ryšių tinkų, elektroninių ryšių infrastruktūros apsaugos zonos (III skyrius, vienuoliktasis skirsnis) - 0.0094 ha; aerodromo triukšmo apsaugos zonos (IV skyrius, antrasis skirsnis) - 0.6011 ha; radiolokatorių apsaugos zonos (VII skyrius, ketvirtasis skirsnis) - 7.4985 ha; teritorijos, kuriose, atsižvelgiant į nacionalinio saugumo reikalavimus, taikomi statybos apribojimai (X skyrius, antrasis skirsnis) - 7.4985 ha; A1 - žemės darbai, statybos darbai galimi gavus Šiaulių miesto savivaldybės administracijos leidimą.	
	2	6197854.95 461360.00													
	3	6197943.68 461211.18													
	4	6198114.50 461324.02													
	5	6198114.50 461324.02													
	6	6198113.34 461327.41													
	7	6198096.33 461418.83													
	8	6198096.42 461497.97													
	9	6198074.09 461586.41													
	10	6198069.61 461630.55													
s1	1	619792.24 461465.21	107	PR (pagal Šiaulių miesto bendrojo plano koregavimą Lietuvos ekonominiame zonoje ir Šiaulių pramoniniame parke)	KT	P	15	-	60	1,5	ko pramonės ir infrastruktūros įmonių kompleksai (pagal Šiaulių miesto bendrojo plano koregavimą Lietuvos ekonominiame zonoje ir Šiaulių pramoniniame parke)	25 nuo neužstatytos teritorijos plotą pagal industrinio parko prie Procių gatvės detaliojo plano sprendinius	gamybos, pramonės paskirties statiniai, inžineriniai statiniai	s1 - 222 servitutas - teisė tiesti, aptarnauti, naudoti požemines, antžemines komunikacijas (tarnaujantis dalies) plane pažymėta taškais 1-a-b-c-d-e-f - 107 m2 (transformatorinės apsaugos zona)	Vandens tiekimo ir nuotekų, paviršinių nuotekų; tvarkymo infrastruktūros apsaugos zonos (III skyrius, dešimtas skirsnis) - 1.7322 ha; požeminio vandens vandenviečių apsaugos zonos (VI skyrius, vienuoliktasis skirsnis) - 7.4985 ha; skirstomųjų dujotiekų apsaugos zonos (III skyrius, šeštasis skirsnis) - 0.0394 ha; elektros tinkų apsaugos zonos (III skyrius, ketvirtasis skirsnis) - 0.1577 ha; aerodromo apsaugos zonos (III skyrius, pirmasis skirsnis) - 7.4985 ha; viešųjų ryšių tinkų, elektroninių ryšių infrastruktūros apsaugos zonos (III skyrius, vienuoliktasis skirsnis) - 0.0094 ha; aerodromo triukšmo apsaugos zonos (IV skyrius, antrasis skirsnis) - 0.6011 ha; radiolokatorių apsaugos zonos (VII skyrius, ketvirtasis skirsnis) - 7.4985 ha; teritorijos, kuriose, atsižvelgiant į nacionalinio saugumo reikalavimus, taikomi statybos apribojimai (X skyrius, antrasis skirsnis) - 7.4985 ha; A1 - žemės darbai, statybos darbai galimi gavus Šiaulių miesto savivaldybės administracijos leidimą.
	2	6197854.95 461360.00													
	3	6197943.68 461211.18													
	4	6198114.50 461324.02													
	5	6198114.50 461324.02													
	6	6198113.34 461327.41													
	7	6198096.33 461418.83													

DETALIOJO PLANO KOREGAVIMUI PRITARIAME:

ŽEMĖS SKLYPO NAUDOTOJAI:
UAB "ŠIAULIŲ LAISVOJŲ EKONOMINĖ ZONA"
A. Klanguškas

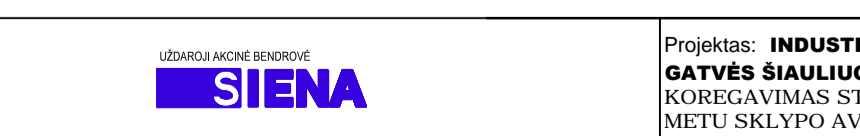


Pareigos	Parašas	Data	Objektas:
Dirkštinis: T. Smaly		2020 11 06	Industrijinis topografinis planas M 1:500
Industrius: D. Švilkauskas		2020 11 06	Šiaulių m. sav. Šiaulių m.
Braiž: T. Smaly		2020 11 06	Aviacijos g. 6
Lap. sk.	Parašas Nr. 22907		
	Parašas:		Topografinio plano riba

DETALIOJO PLANO KOREGAVIMUI PRITARIAME:

ŽEMĖS SKLYPO NAUDOTOJAI:
UAB "VILMERS"

Įgaliojimai asmeniškai
Vytautas Žilinskas



Atest. Nr.	Pareigos	V. Pavardė	Parašas	Data
A131	Architektas	A. Ubarevičius		2022
A1000	Architektė	A. Kibildienė		2022

Planavimo organizatorius: Šiaulių miesto savivaldybės administracijos direktorius

Projekto pavadinimas: **INDUSTRIJINIO PARKO PRIE PROCIŲŲ GATVĖS ŠIAULIUOSE DETALIOJO PLANO KOREGAVIMAS STATINIO PROJEKTO RENGIMO METU SKLYPO AVIACIJOS G. 6 RIBOSE**

Plotas, ha	Mastelis	Formatas	Lapas	Lapų
7,4985 ha	1:1000		1	1